



## Aus Tradition gut – noch besser.

### **vinylit** *Fassadenprofil geprägt – Holzstruktur*

vinylit, inspiriert von der traditionellen Stülpchalung, wird horizontal verbaut, wobei das darüber liegende Profil leicht über dem unteren Profil hervorsteht. Schmutz und Regenwasser können so schnell und einfach abfließen. Die überlappenden Profile werden verdeckt verschraubt. vinylit ist eine umweltfreundliche und nachhaltige Alternative zur klassischen Holzfassade. Die Profile sind witterungsbeständig, langlebig und pflegeleicht. Regelmäßiges Streichen gehört damit der Vergangenheit an.



10 JAHRE  
GARANTIE



ENERGIE  
EFFIZIENZ



RECYCLED  
PLASTIC



EINFACH  
REINIGEN



REDUZIERUNG  
EMISSION



DESIGNED & MADE  
IN GERMANY



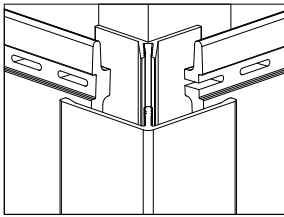
#### Nachhaltigkeit aus einer Hand.

Fassadenprofile, komplettes und farblich passendes Systemzubehör und Befestigungen. Vinylit Fassadensysteme können bei einem späteren Rückbau vollständig recycelt werden. Mehr Nachhaltigkeit gibt es nicht.

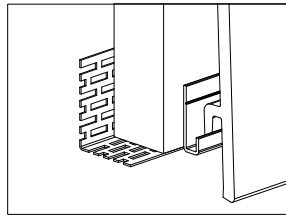


DESIGNED & MADE  
IN GERMANY

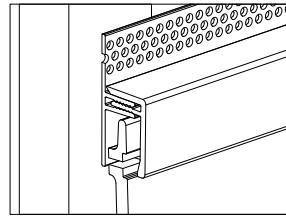
# vinylBoard



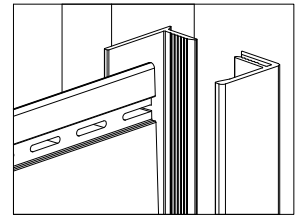
Außenecke



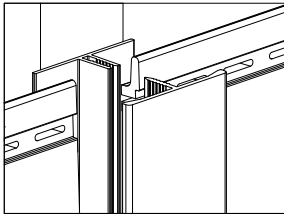
Lüftungsprofil und Starterleiste



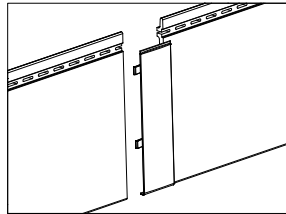
Abschlussprofil



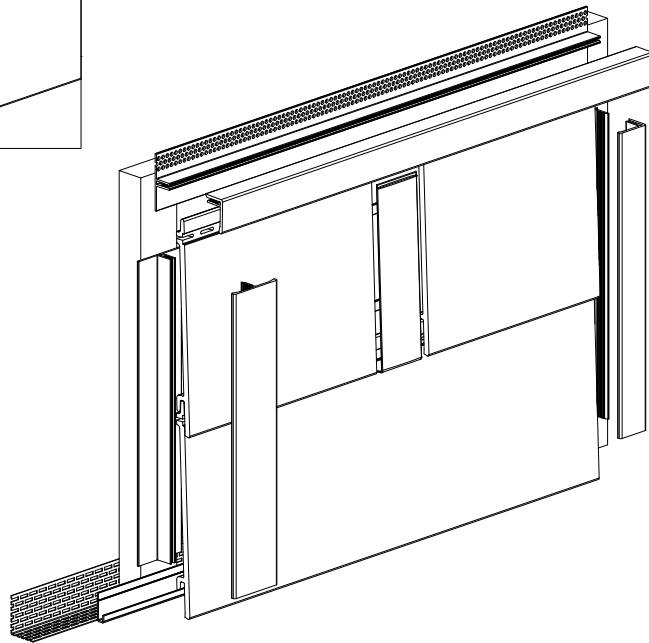
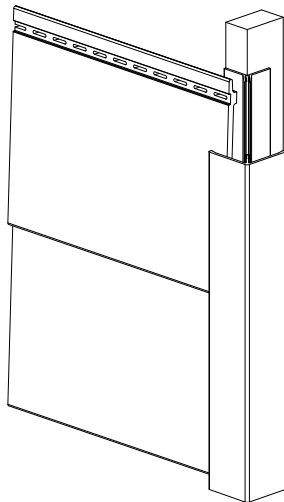
U-Profil



H-Profil



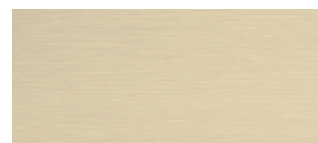
Verbinder



Signalweiß (ca. RAL 9003)



Creme (ca. RAL 9001)



Hellelfenbein (ca. RAL 1015)



Hellgrau (ca. RAL 7047)



Claystone



Cappuccino



Grau (ca. RAL 7001)



Basaltgrau (ca. RAL 7012)

Montageanleitung

